

Plan de Prévention du Risque Inondation

PPRI des pieds de coteaux des wateringues

Commune : SAINT-TRICAT
(2)

Zonage réglementaire

APPROBATION

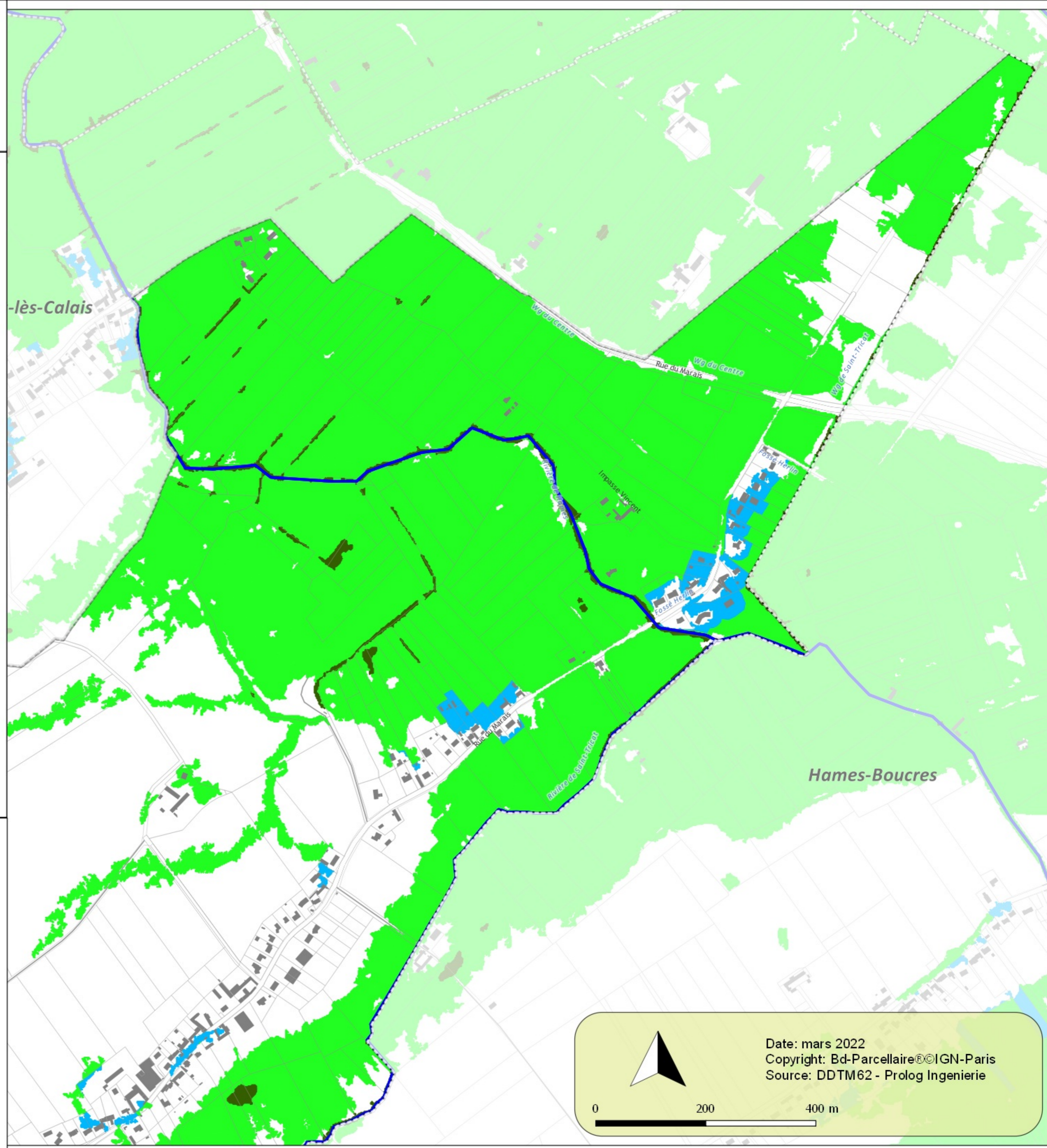
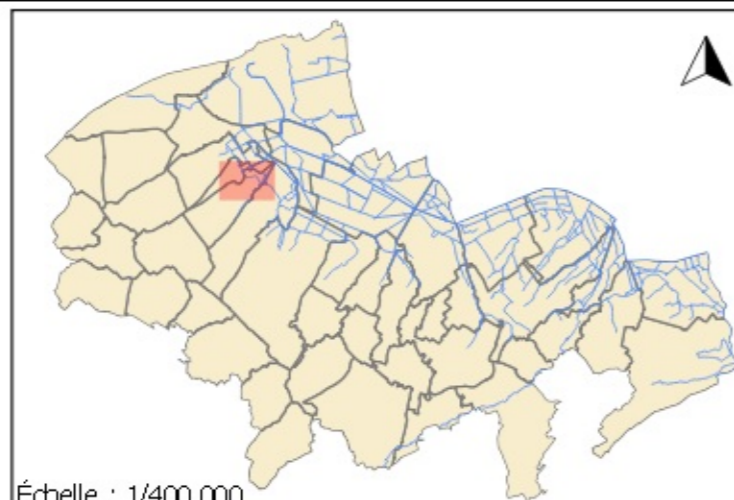
Echelle: 1/5000

Grille du zonage réglementaire

Aléa	Enjeux	
	Espaces Non Urbanisés (ENU)	Espaces Urbanisés (EU)
Conditions extrêmes	Vert foncé	Rouge
Forte accumulation et Fort écouement	Vert clair	Bleu
Accumulation moyenne et Ecouement		
Faible accumulation		
Très faible accumulation	Blanc	
Toute partie du bassin versant située en dehors des zones ci-dessus		

Éléments généraux

- Mairie
- Cours d'eau
- Limites communales
- Limites de bassin versant
- Bâtiments
- Limites parcellaires
- Surface en eau
- Limites du PPRI de la Hem
- Limites du PPRL du secteur du Calaisis



Date: mars 2022
Copyright: Bd-Parcellaire®©IGN-Paris
Source: DDTM62 - Prolog Ingenierie

